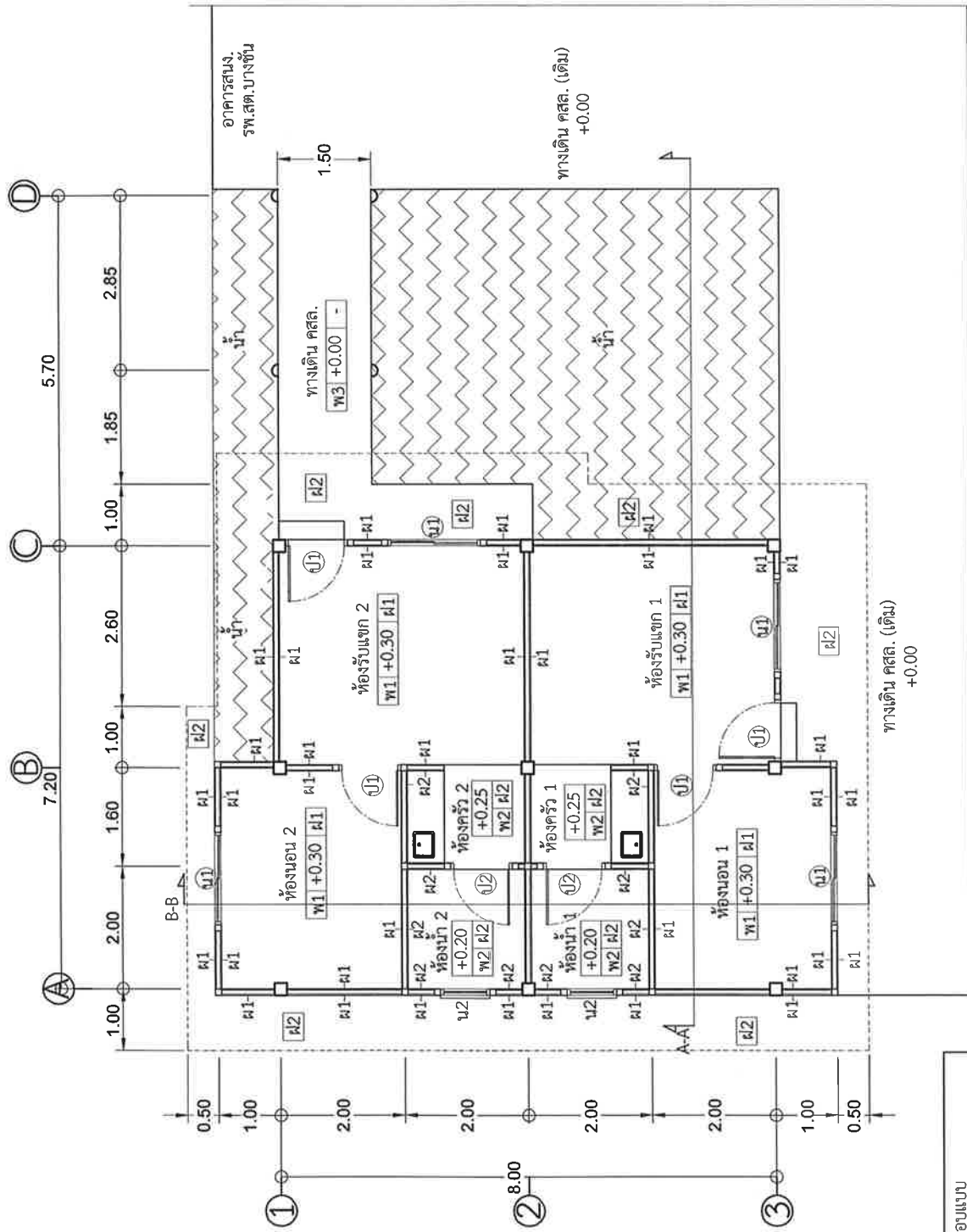


แบบปรับปรุงซ่อมแซมที่รวดเร็ว และบ้านพักฯ
โรงพยาบาลส่งเสริมสุขภาพตำบลบางชัน
อำเภอขลุง จังหวัดจันทบุรี



แบบพื้น

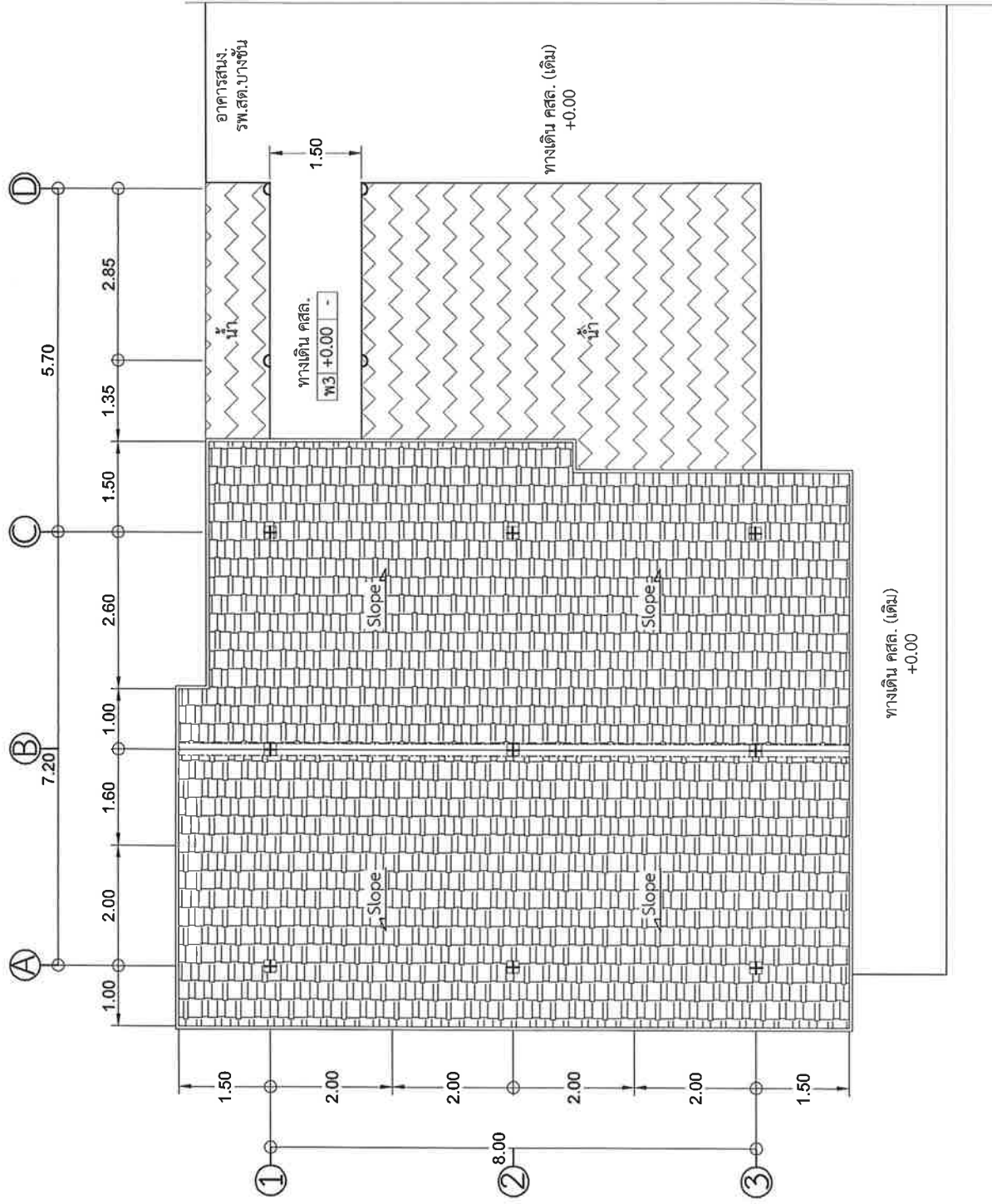
SCALE 1:100

รายละเอียดประกอบแบบ

- ผ1 - ฝ้ายิปซัมบอร์ด หนา 9 มม. คร่าวไม้เนื้อแข็ง
- ผ2 - ฝ้าสมาร์ทบอร์ดภายนอก หนา 4 มม. คร่าวไม้เนื้อแข็ง
- พ1 - พื้นปูกระเบื้องแกรนิตโต้ 0.60 x 0.60 ม.
- พ2 - พื้นปูกระเบื้องเซมิกลอส
- พ3 - พื้นขัดมันเรียบ หรือขัดหยาบ
- ผ1 - ผนังก่ออิฐมวลเบา ฉาบเรียบทาสี
- ผ2 - ผนังปูกระเบื้องเคลือบ สูง 1.60 ม. และใช้ไม้ท่อน
- มุมหักทุกมุม

แบบปรับปรุงซ่อมแซมที่จอดรถ
และบ้านพัก รพ.สต. บางชัน

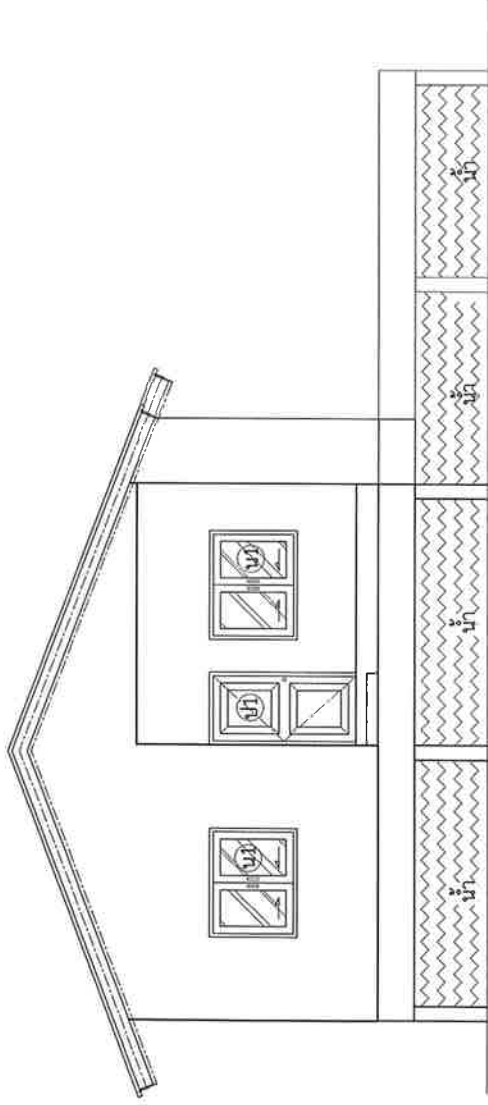
แผ่นที่
1/14



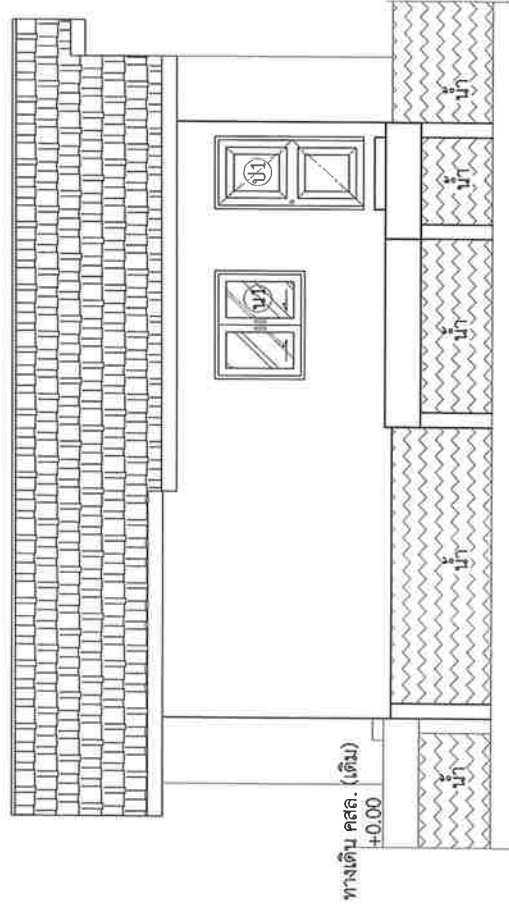
แบบหลังคา
SCALE 1:100

แบบปรับปรุงซ่อมแซมที่จอดรถเรือ
และบ้านพักฯ รพ.สต.บางชัน

แผ่นที่
2/14



รูปด้านหน้า
SCALE 1:100



รูปด้านข้าง
SCALE 1:100

ทางเดิน คสล. (เดิม)
+0.00

กรอบต้นโค้งกระเบื้องลอนคู่ (สี่ต่าง ๆ)

กระเบื้องลอนคู่ 0.50×1.20 ม. ทน 5 มม. (สี่ต่าง ๆ)

แป้ไม้เนื้อแข็ง $1.5 \times 3 \text{ @ } 1.00$ ม. พร้อมทากันน้ำเครื่อง

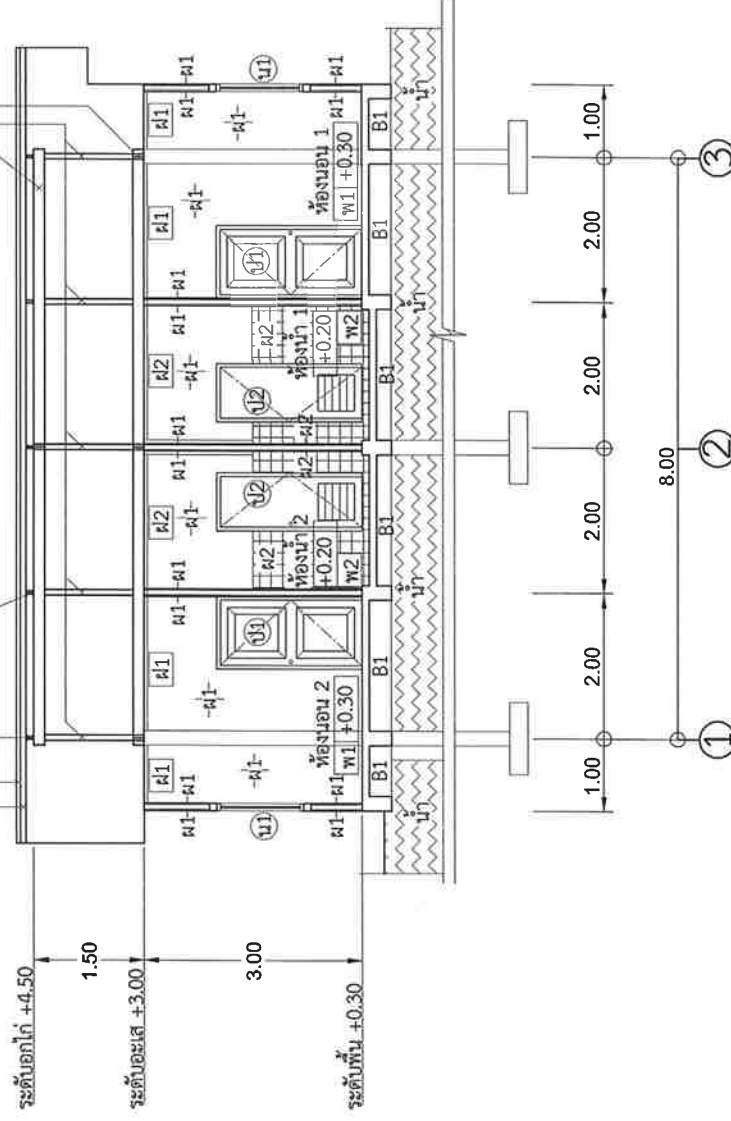
จันทน์-ไม้เนื้อแข็ง $1.5 \times 4 \text{ '}$ พร้อมทากันน้ำเครื่อง

อกไก่-ไม้เนื้อแข็ง $1.5 \times 6 \text{ '}$ พร้อมทากันน้ำเครื่อง

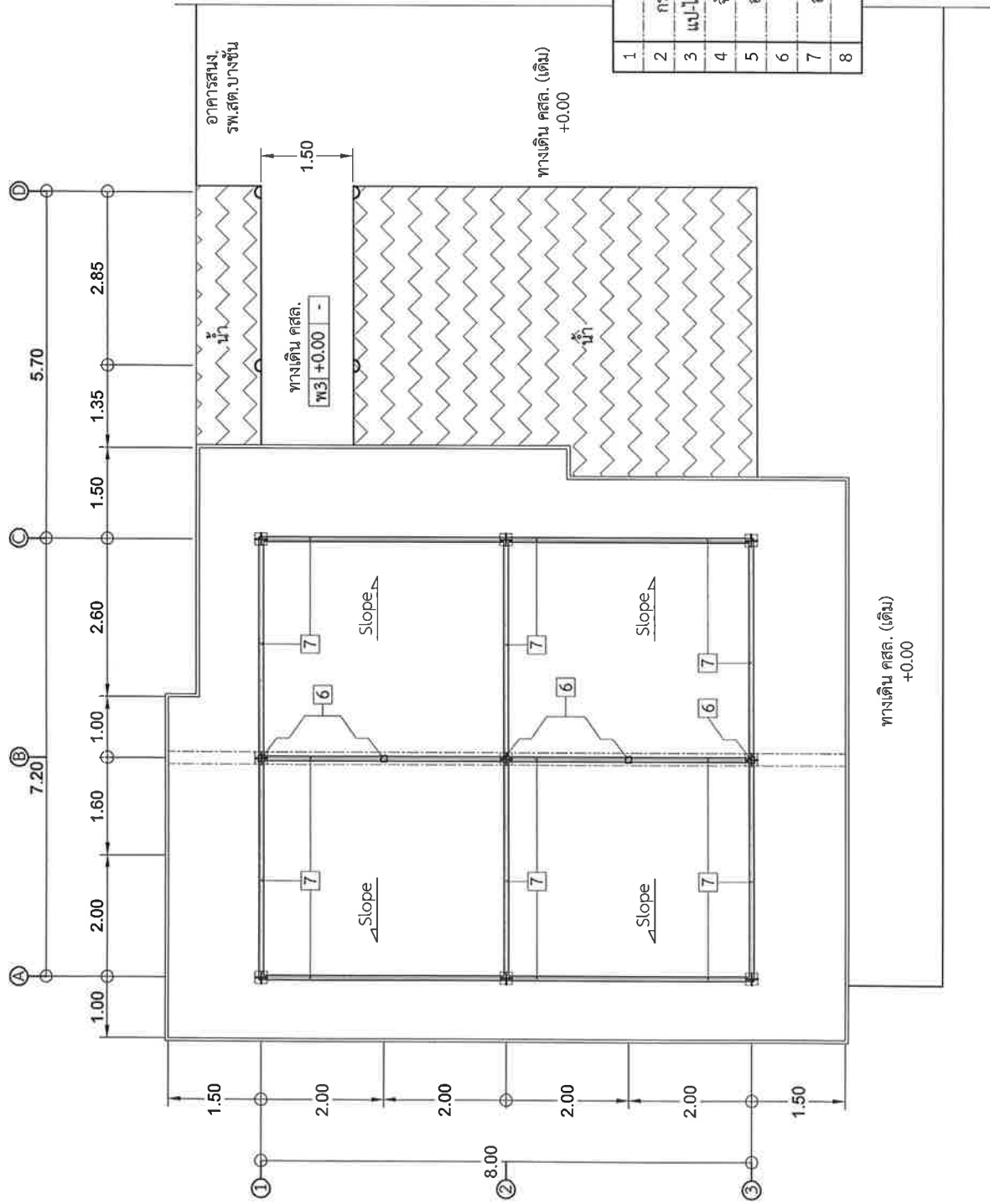
ตั้ง-ไม้เนื้อแข็ง $1.5 \times 6 \text{ '}$ พร้อมทากันน้ำเครื่อง

อะเส-ไม้เนื้อแข็ง $1.5 \times 6 \text{ '}$ พร้อมทากันน้ำเครื่อง

เชิงชาย - ปิดลอน ไม้สำเร็จรูป



รูปตัด B-B
SCALE 1:100

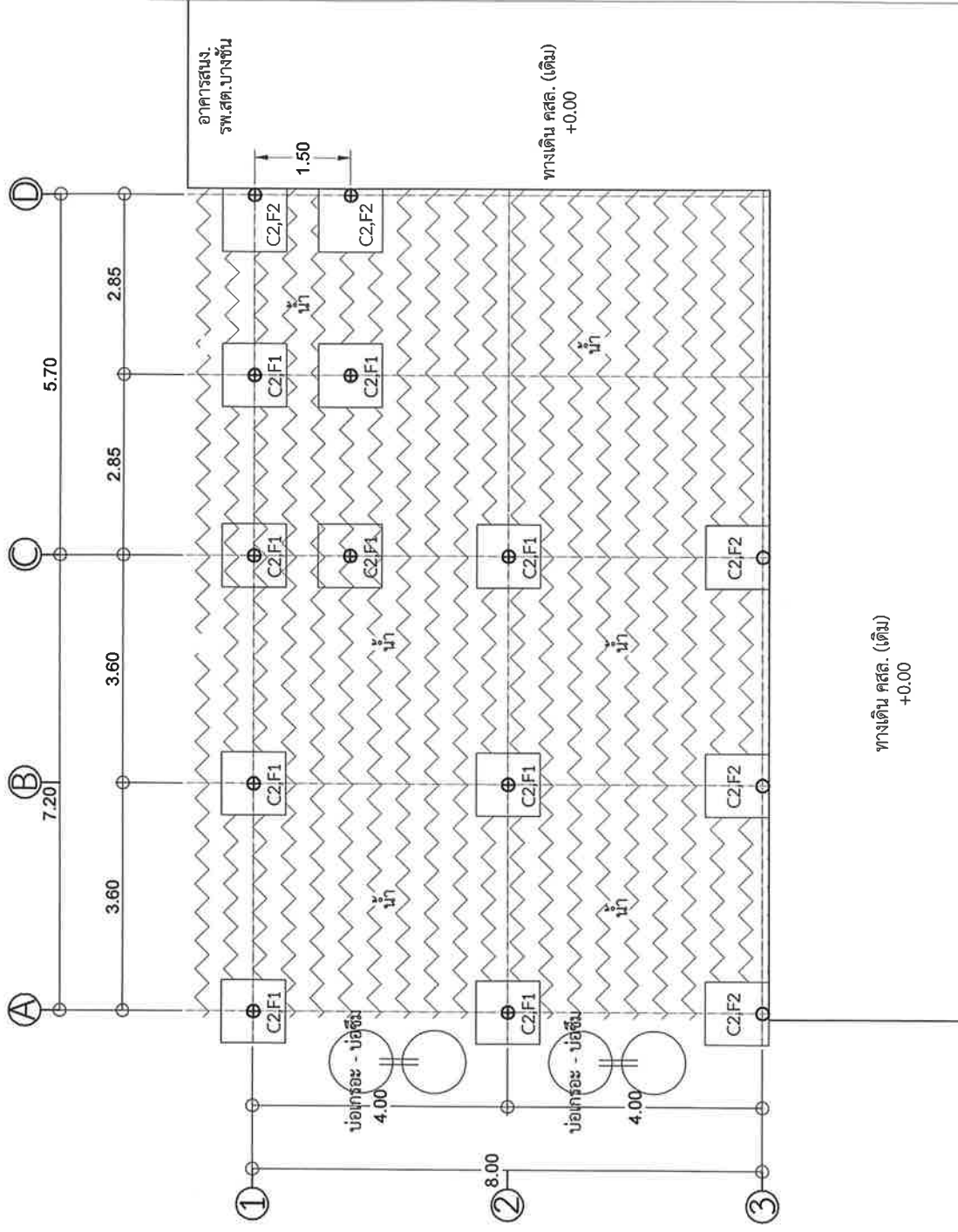


1	กรอบเส้นโค้งกระเบื้องลอนคู่ (สีต่างๆ)
2	กระเบื้องลอนคู่ 0.50 x 1.20 ม. ทน 5 มม. (สีต่างๆ)
3	แป้นไม้เนื้อแข็ง 1.5" x 3" @ 1.00 ม. พร้อมท่อน้ำขึ้นเครื่อง
4	จันทันไม้เนื้อแข็ง 1.5" x 4" พร้อมท่อน้ำขึ้นเครื่อง
5	อกไก่ไม้เนื้อแข็ง 1.5" x 6" พร้อมท่อน้ำขึ้นเครื่อง
6	ดั่งไม้เนื้อแข็ง 1.5" x 6" พร้อมท่อน้ำขึ้นเครื่อง
7	อะเสไม้เนื้อแข็ง 1.5" x 6" พร้อมท่อน้ำขึ้นเครื่อง
8	เชิงชาย - ปิดลอน ไม้สำเร็จรูป

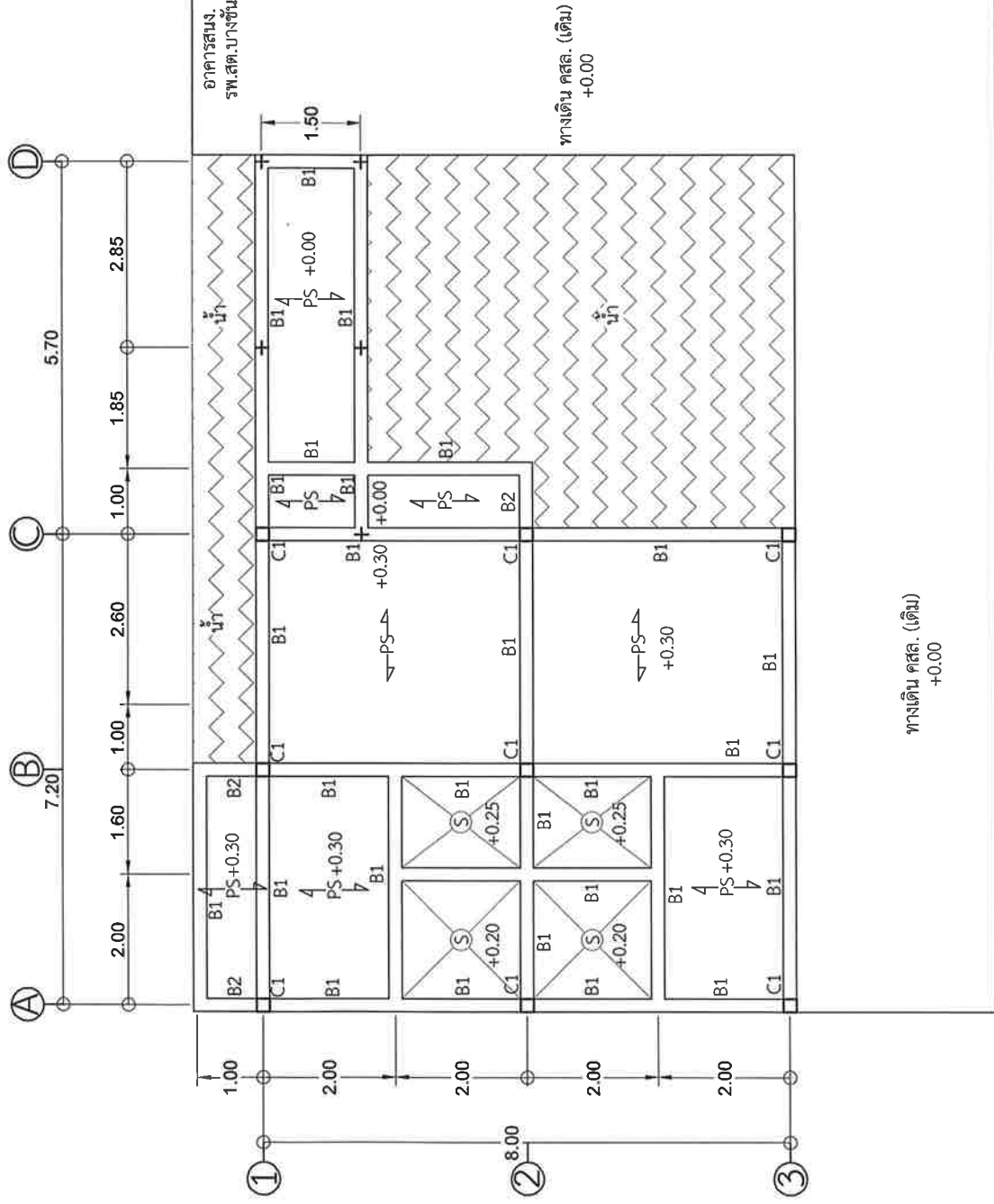
แบบโครงสร้างค้ำ
SCALE 1:100

แบบปรับปรุงซ่อมแซมที่จอดรถ
และบ้านพักฯ รพ.สต.บางชัน

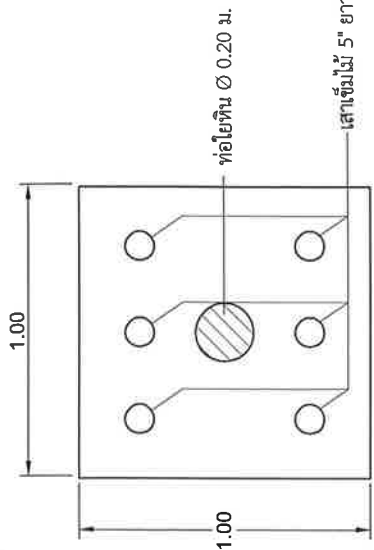
แผ่นที่
6/14



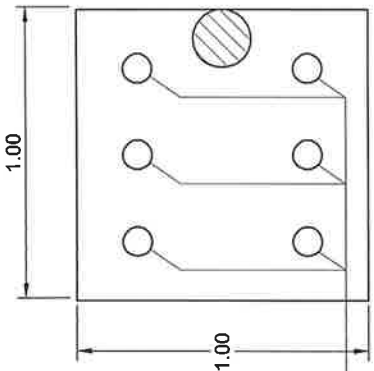
แบบ
SCALE 1:100



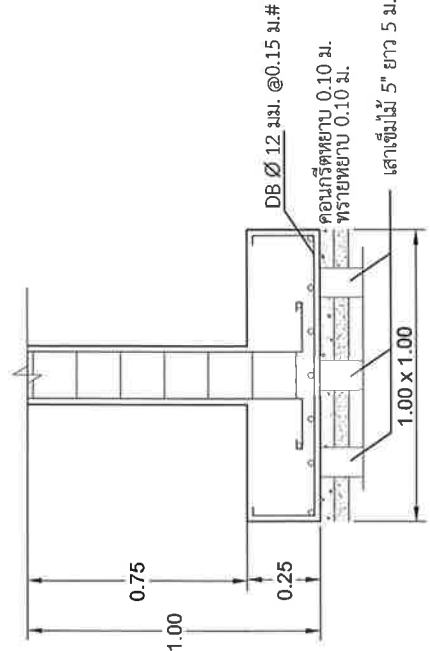
แบบพื้น
SCALE 1:100



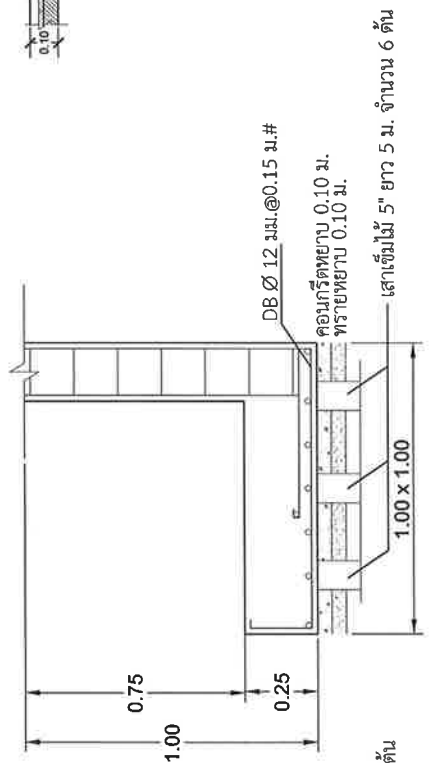
F1



F2



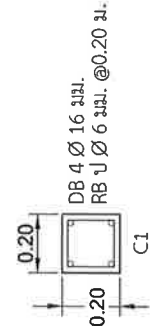
F1



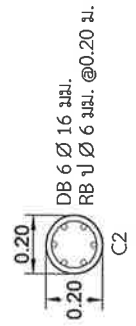
F2

แบบขยายฐานราก

Not to scale



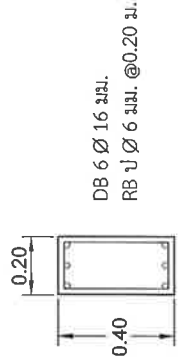
C1



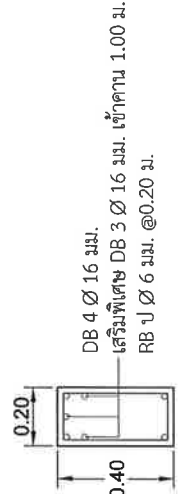
C2

แบบขยายฐานราก

Not to scale



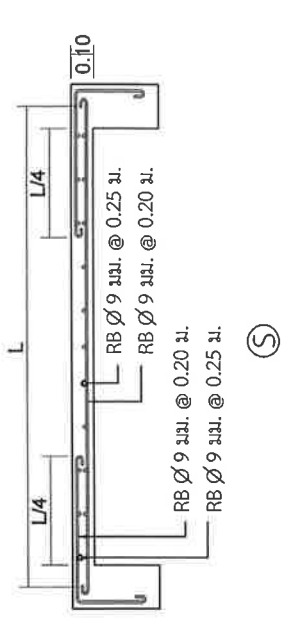
B1



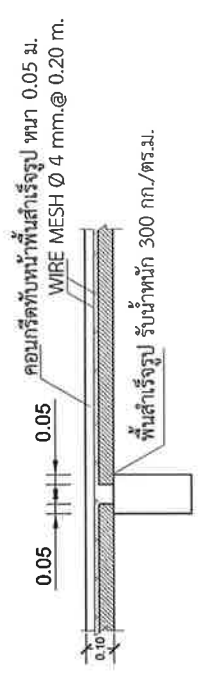
B2

แบบขยายเสา, คาน

Not to scale



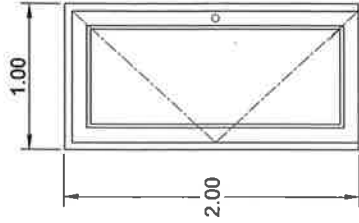
⑤



PS

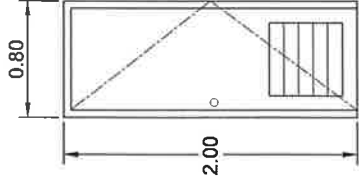
แบบขยายพื้น

Not to scale



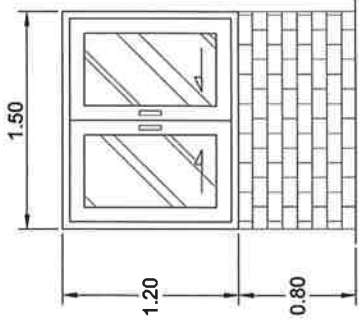
ป1

ลักษณะ	ประตูบานเปิด UPVC
วงกบ	UPVC
กรอบบาน	UPVC
ลูกพับ	UPVC
ช่องแสง	-
อุปกรณ์	ชุดบานเปิด



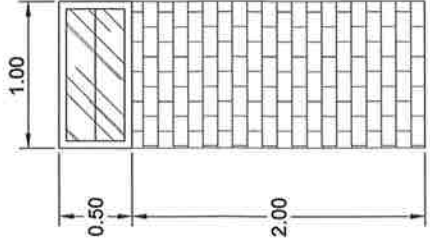
ป2

ลักษณะ	ประตูบานเปิด UPVC
วงกบ	UPVC
กรอบบาน	UPVC
ลูกพับ	-
ช่องแสง	-
อุปกรณ์	ชุดบานเปิด



น1

ลักษณะ	หน้าต่างบานเลื่อน อลูมิเนียม
วงกบ	อลูมิเนียมอบขาว
กรอบบาน	อลูมิเนียมอบขาว
ลูกพับ	กระดกสีชา ทน 6 มม. และลูกพับอลูมิเนียม
ช่องแสง	-
อุปกรณ์	ชุดบานเลื่อน พร้อมมุ้งลวดกรอบบานอลูมิเนียม

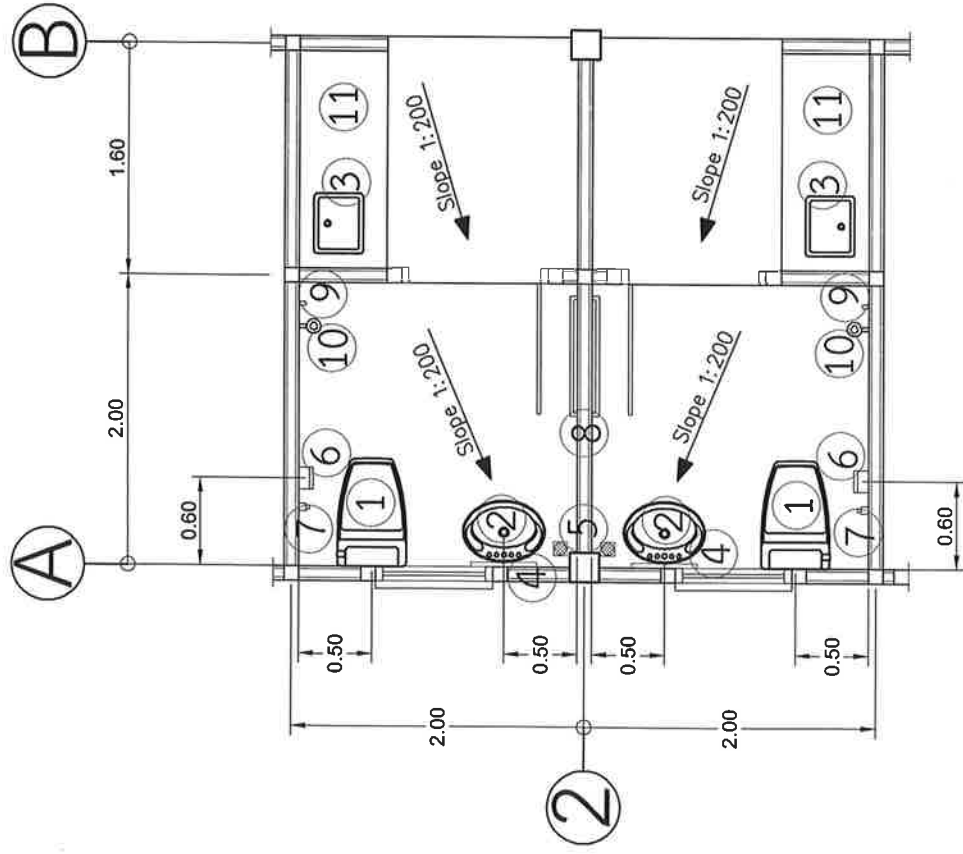


น2

ลักษณะ	หน้าต่างบานซ่อน อลูมิเนียม
วงกบ	อลูมิเนียมอบขาว
กรอบบาน	อลูมิเนียมอบขาว
ลูกพับ	กระดกสีชา ทน 6 มม. และลูกพับอลูมิเนียม
ช่องแสง	-
อุปกรณ์	ชุดบานซ่อน พร้อมมุ้งลวดกรอบบานอลูมิเนียม

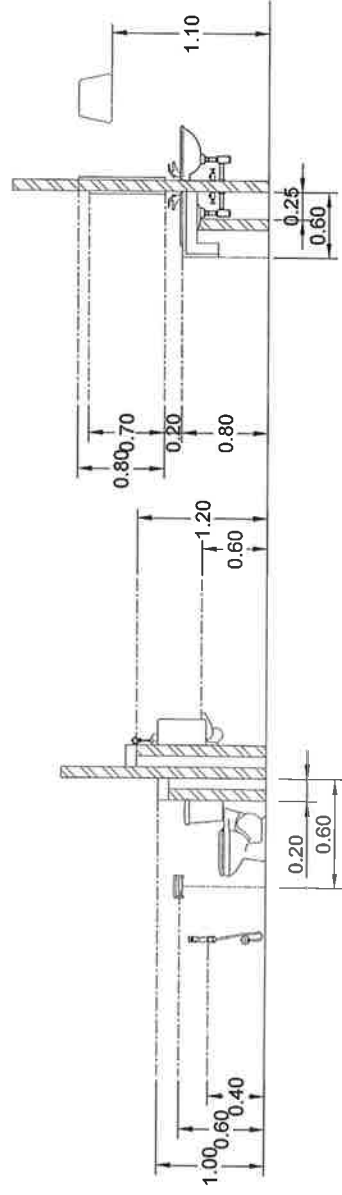
แบบขยายประตู - หน้าต่าง

SCALE 1:50



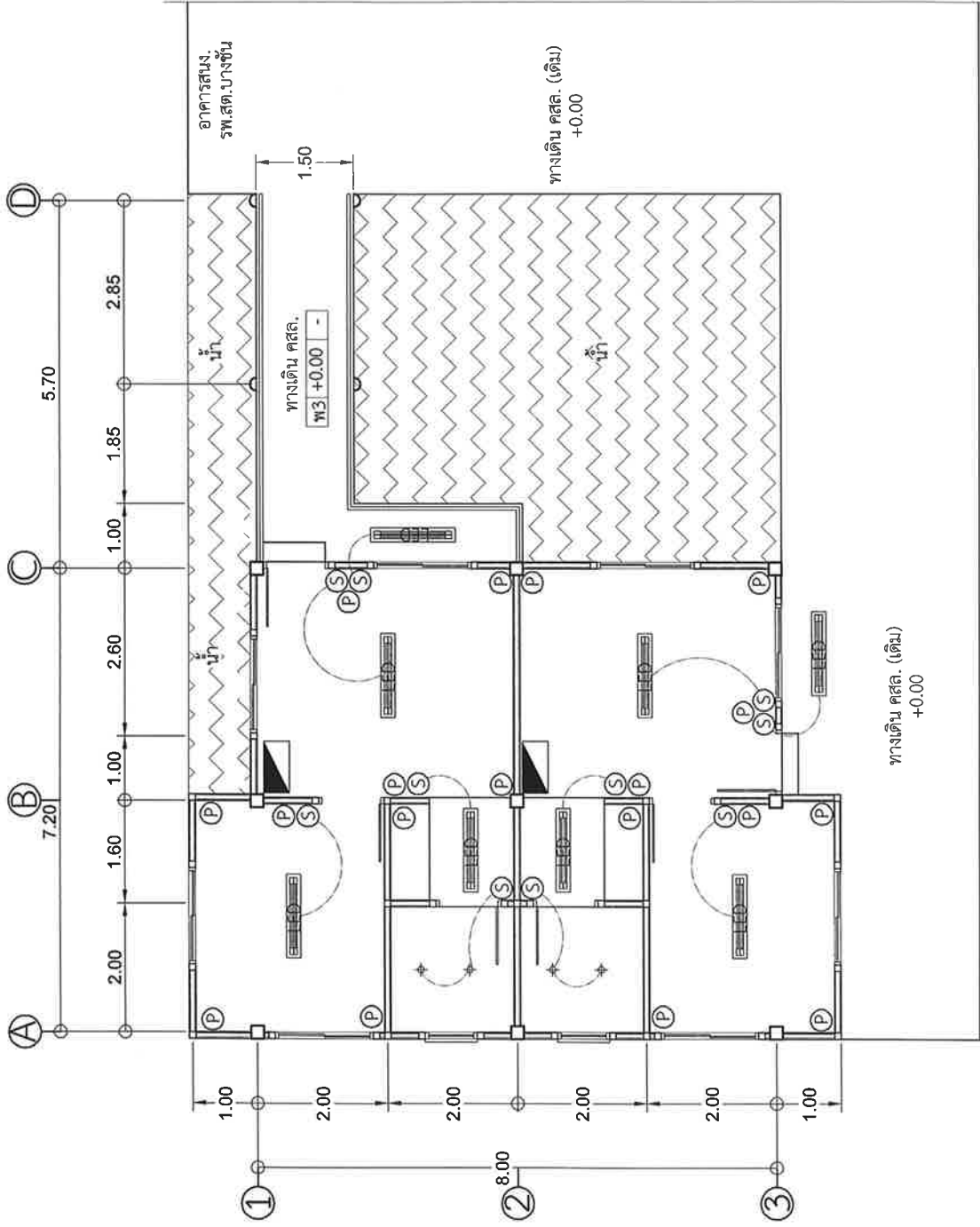
แบบขยายห้องน้ำ

SCALE 1:50



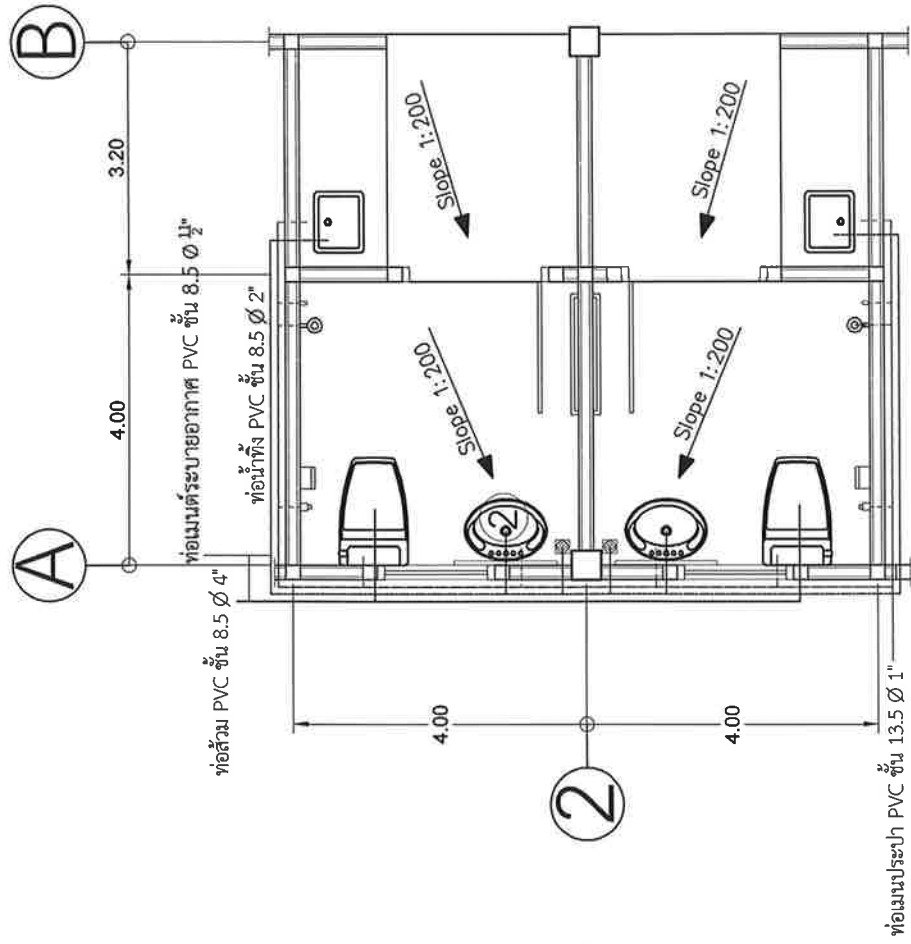
สัญลักษณ์ประกอบแบบ

- ① โถส้วมชนิดชักโครกพร้อมอุปกรณ์
- ② อ่างล้างหน้าแบบแขวน + ก๊อก
- ③ อ่างซึ่ง มีที่วางจาน ฟิงเคาน์เตอร์ + ก๊อกแบบโถ้ง
- ④ กระจกเงาแบบติดผนัง
- ⑤ ตะแกรงทองเหลืองชุบโครเมียม มีฝาครอบกันกลิ่น 3"
- ⑥ ที่ใส่กระดาษชำระ เซรามิคฝังผนัง
- ⑦ สายฉีดชำระ พร้อมขอแขวน
- ⑧ ราวแขวนผ้าสแตนเลส แบบราวเดี่ยว 60 ซม.
- ⑨ ก๊อกน้ำล้างพื้น
- ⑩ ฝักบัวอาบน้ำสายอ่อน พร้อมก๊อกเดี่ยว
- ⑪ เคาน์เตอร์ คสล. ผิวบุกระเบื้อง



รายการประกอบแบบ	
<div> <div></div> <div>โคมไฟฟ้า หลอด LED TUBE 8</div> </div> <div> <div></div> <div>โคมไฟดาวนี้แสงที่ฝังเพดาน กลม 3.5" สำหรับภายในห้องน้ำ</div> </div> <div> <div></div> <div>สวิตช์ไฟฟ้าฝังผนังสูงจากพื้น 1.20 ม.</div> </div> <div> <div></div> <div>ตัวรับไฟฟ้าฝังผนัง แบบคู่ มีสายกราวด์</div> </div>	<div> <div></div> <div>ตู้ควบคุมระบบไฟ</div> </div>

แบบไฟฟ้า
SCALE 1:100



สัญลักษณ์ประกอบแบบสุขาภิบาล

- ท่อส้วม PVC ชั้น 8.5 Ø 4"
- ท่อน้ำทิ้ง PVC ชั้น 8.5 Ø 2"
- ท่อเมนประปา PVC ชั้น 13.5 Ø 1"
- ท่อน้ำดื่ม PVC ชั้น 13.5 Ø 1/2"
- ท่อเมนระบายอากาศ PVC ชั้น 8.5 Ø 1 1/2"

แบบสุขาภิบาล

SCALE 1:50

แบบปรับปรุงซ่อมแซมที่จอดรถเรือ
และบ้านพักฯ รพ.สต.บางชัน

แผ่นที่
14/14